



Acrothamnion preissii
Crece sobre rizomas de *P. oceanica* u otras algas



Asparagopsis armata
Matas rosadas formadas por plumeros de 5-10mm ancho



Asparagopsis taxiformis
Matas pardo rojizas formadas por ramas en forma de plumero



Caulerpa cylindracea
Frondes de forma similar a un racimo de uvas



Caulerpa taxifolia
Tallos de 10cm aplanados, con forma de pluma



Acrothamnion preissii

Forma densas alfombras con apariencia de algodón



Asparagopsis armata

Ramas con ganchos que parecen arpones



Asparagopsis taxiformis

Diferencia de *A. armata* por ausencia ramas forma arpón



Caulerpa cylindracea

Habita en muchos tipos de fondo



Caulerpa taxifolia

Coloniza todo tipo de sustratos disponibles

¡Ojo a las Invasoras!, Biodiversidad y especies de algas invasoras del Mediterráneo Balear, IMEDEA CSIC-UIB. <http://ojoinvasoras.info/>



Acrothamnion preissii
Crece sobre rizomas de *P. oceanica* u otras algas



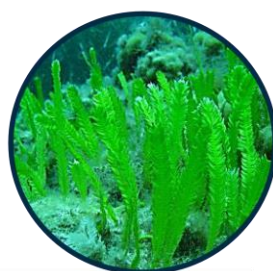
Asparagopsis armata
Matas rosadas formadas por plumeros de 5-10mm ancho



Asparagopsis taxiformis
Matas pardo rojizas formadas por ramas en forma de plumero



Caulerpa cylindracea
Frondes de forma similar a un racimo de uvas



Caulerpa taxifolia
Tallos de 10cm aplanados, con forma de pluma



Acrothamnion preissii

Forma densas alfombras con apariencia de algodón



Asparagopsis armata

Ramas con ganchos que parecen arpones



Asparagopsis taxiformis

Diferencia de *A. armata* por ausencia ramas forma arpón



Caulerpa cylindracea

Habita en muchos tipos de fondo



Caulerpa taxifolia

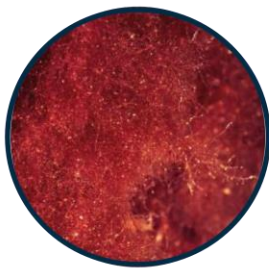
Coloniza todo tipo de sustratos disponibles

¡Ojo a las Invasoras!, Biodiversidad y especies de algas invasoras del Mediterráneo Balear, IMEDEA CSIC-UIB. <http://ojoinvasoras.info/>



Lophocladia lallemandii

Mata filamentos rojos, rosados blanquecinos



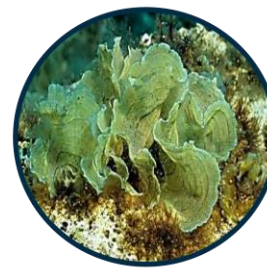
Womersleyella setacea

Alga filamentos, color rojo-rosado a parda



Codium fragile

Tallos erectos verdes intenso de 20-30cm



Styopodium schimperi

Alga parda en forma de abanico

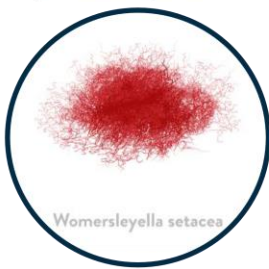


¡REGISTRA TUS INVASORAS!



Lophocladia lallemandii

Habitualmente epífita de otras algas.



Womersleyella setacea

Coloniza cualquier sustrato
Fácil verla como epífita



Codium fragile sp. *fragile*

Hábitats calmados, rocosos y superficiales



Styopodium schimperi

Puede confundirse con alga autóctona *Zonaria tournefortii*



¡ESCANEA!

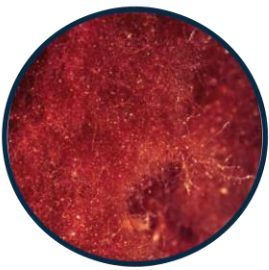
¡Ojo a las Invasoras!, Biodiversidad y especies de algas invasoras del Mediterráneo Balear, IMEDEA CSIC-UIB. <http://ojoinvasoras.info/>

Diseño: Natalia Martín. Fotografías: J.Terrados, E. Infantes, E. Ballesteros, E. Talledo, IUCN. Ilustraciones: Pelopanton.



Lophocladia lallemandii

Mata filamentos rojos, rosados blanquecinos



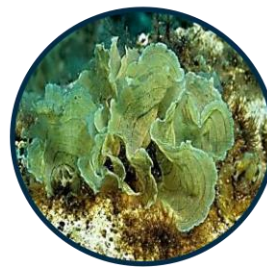
Womersleyella setacea

Alga filamentos, color rojo-rosado a parda



Codium fragile

Tallos erectos verdes intenso de 20-30cm



Styopodium schimperi

Alga parda en forma de abanico

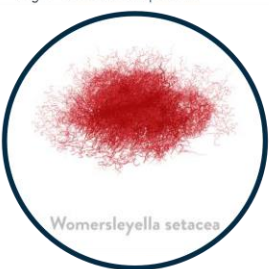


¡REGISTRA TUS INVASORAS!



Lophocladia lallemandii

Habitualmente epífita de otras algas.



Womersleyella setacea

Coloniza cualquier sustrato
Fácil verla como epífita



Codium fragile sp. *fragile*

Hábitats calmados, rocosos y superficiales



Styopodium schimperi

Puede confundirse con alga autóctona *Zonaria tournefortii*



¡ESCANEA!

¡Ojo a las Invasoras!, Biodiversidad y especies de algas invasoras del Mediterráneo Balear, IMEDEA CSIC-UIB. <http://ojoinvasoras.info/>

Diseño: Natalia Martín. Fotografías: J.Terrados, E. Infantes, E. Ballesteros, E. Talledo, IUCN. Ilustraciones: Pelopanton.